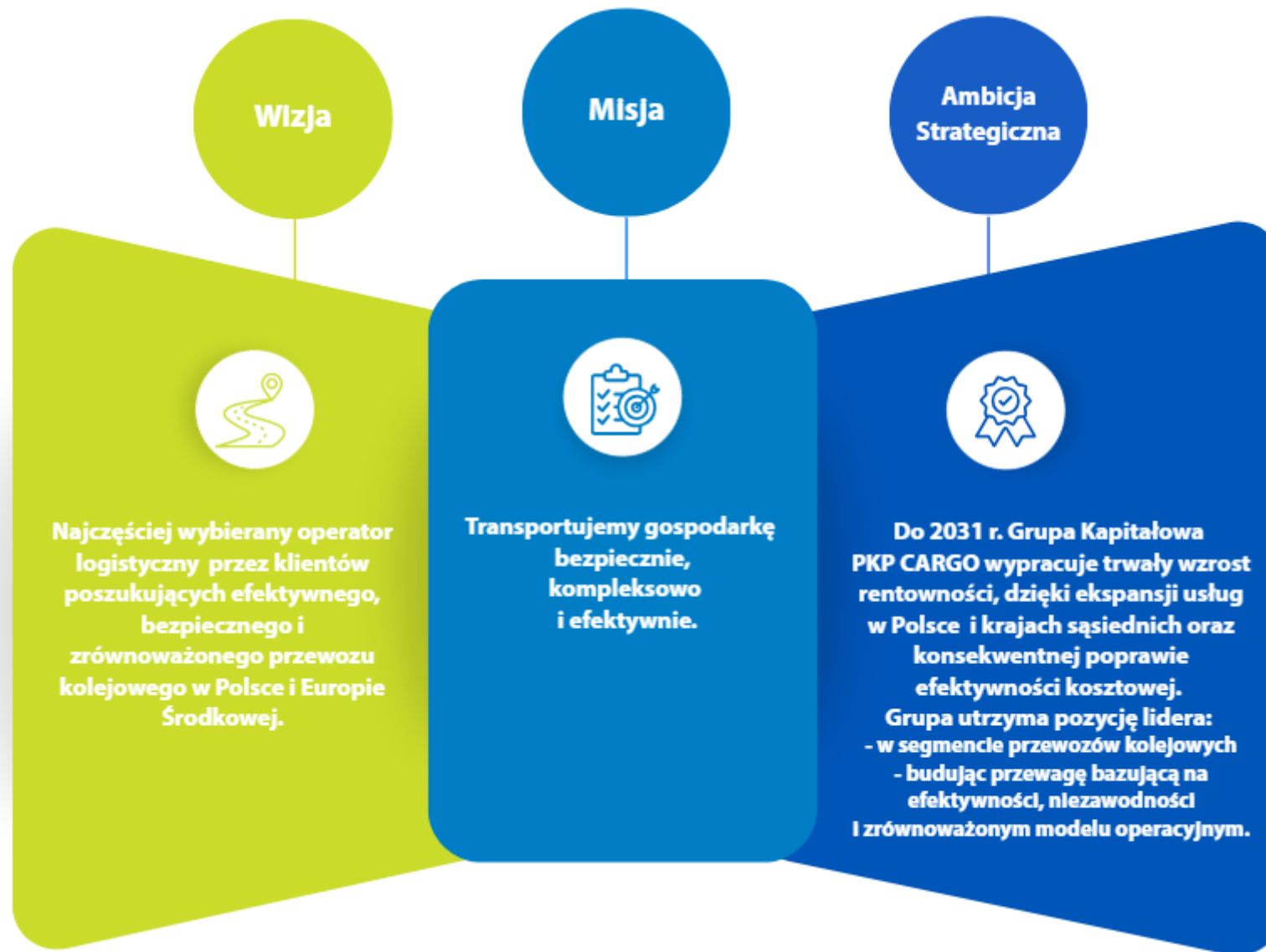


Strategia Restrukturyzacyjna

Grupy Kapitałowej PKP CARGO S.A.
na lata 2025-2031



> Misja i wizja



> Kluczowe filary



> Inicjatywy strategiczne

Stymulacja sprzedaży

Optimalizacja majątku

Ekspansja zagraniczna

Optimalizacja zatrudnienia w obszarze admin.

Zwiększenie sprawności operacyjnej

Ustrukturyzowanie Grupy Kapitałowej

Poprawienie efektywności drużyn trakcyjnych

Zarządzanie informacjami

Powołanie PMO do nadzoru wdrożenia strategii

Inicjatywa służąca podniesieniu efektywności sprzedaży PKP CARGO

Pozyskanie dodatkowych środków poprzez sprzedaż posiadanych aktywów nieoperacyjnych (nieruchomości i taboru)

Wykorzystanie wszystkich posiadanych zasobów i przewag rynkowych PKP CARGO w obszarze świadczenia usług przewozowych na rynkach zagranicznych

Optimalizacja zasobów niezbędnych do realizacji usług administracyjnych i wsparcia biznesowego

Poprawa efektywności operacyjnej PKP CARGO w obszarze procesów przewozowych

Przyporządkowanie kompetencji biznesowych do konkretnych podmiotów w Grupie Kapitałowej

Dostosowanie poziomu zatrudnienia w PKP CARGO do poziomu rynkowego

Automatyzacja i digitalizacja procesów operacyjnych
Wprowadzenie zintegrowanego systemu IT, ujednolicenie raportowania zarządczego w ramach grupy, dające możliwość pozyskania informacji niezbędnych do podejmowania decyzji zarządczych

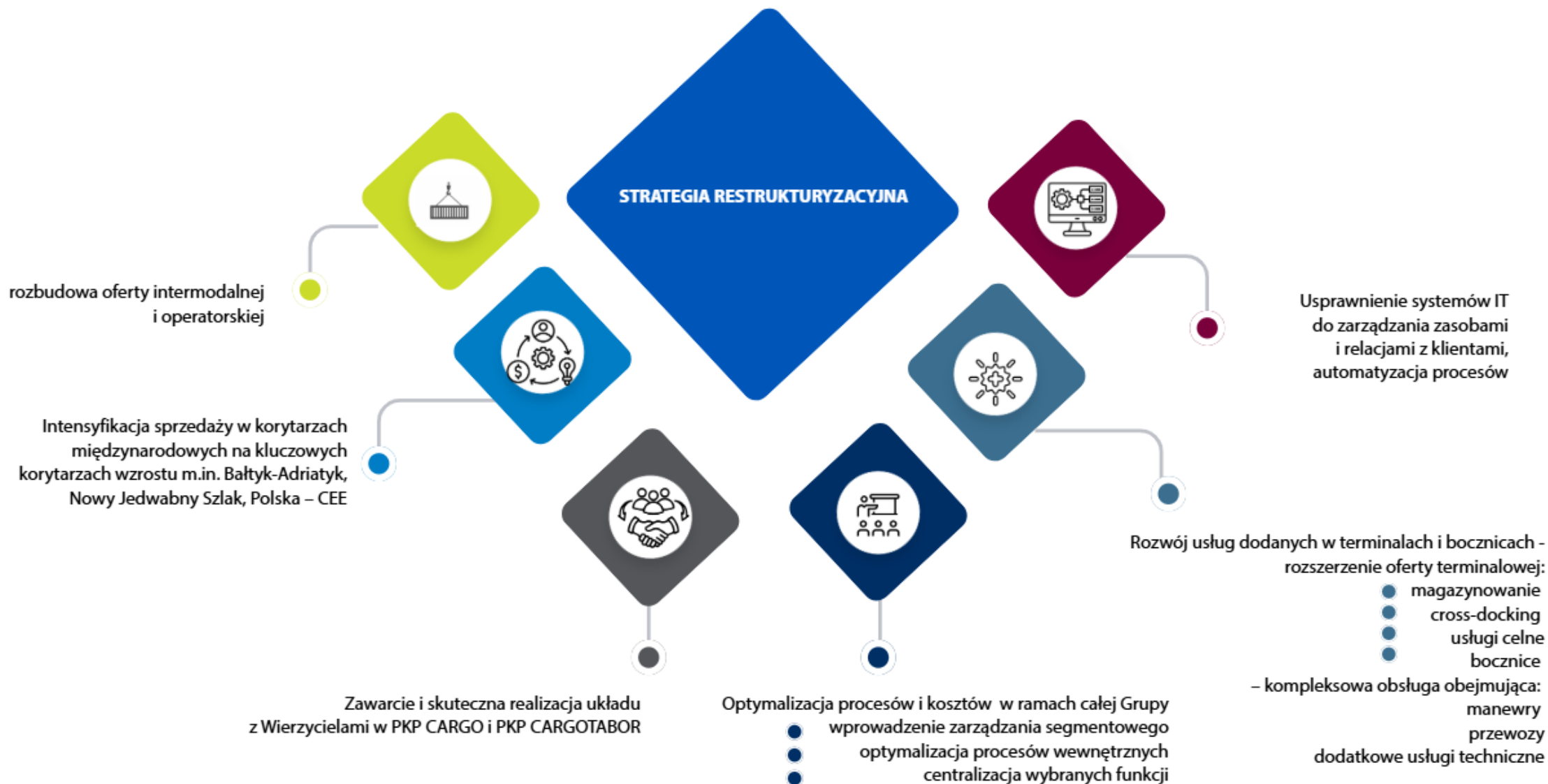
Przeprowadzenie operacjonalizacji strategii i powołanie jednostki PMO nadzorującej wdrożenie strategii w organizacji

> Inicjatywy strategiczne – wpływ na EBITDA

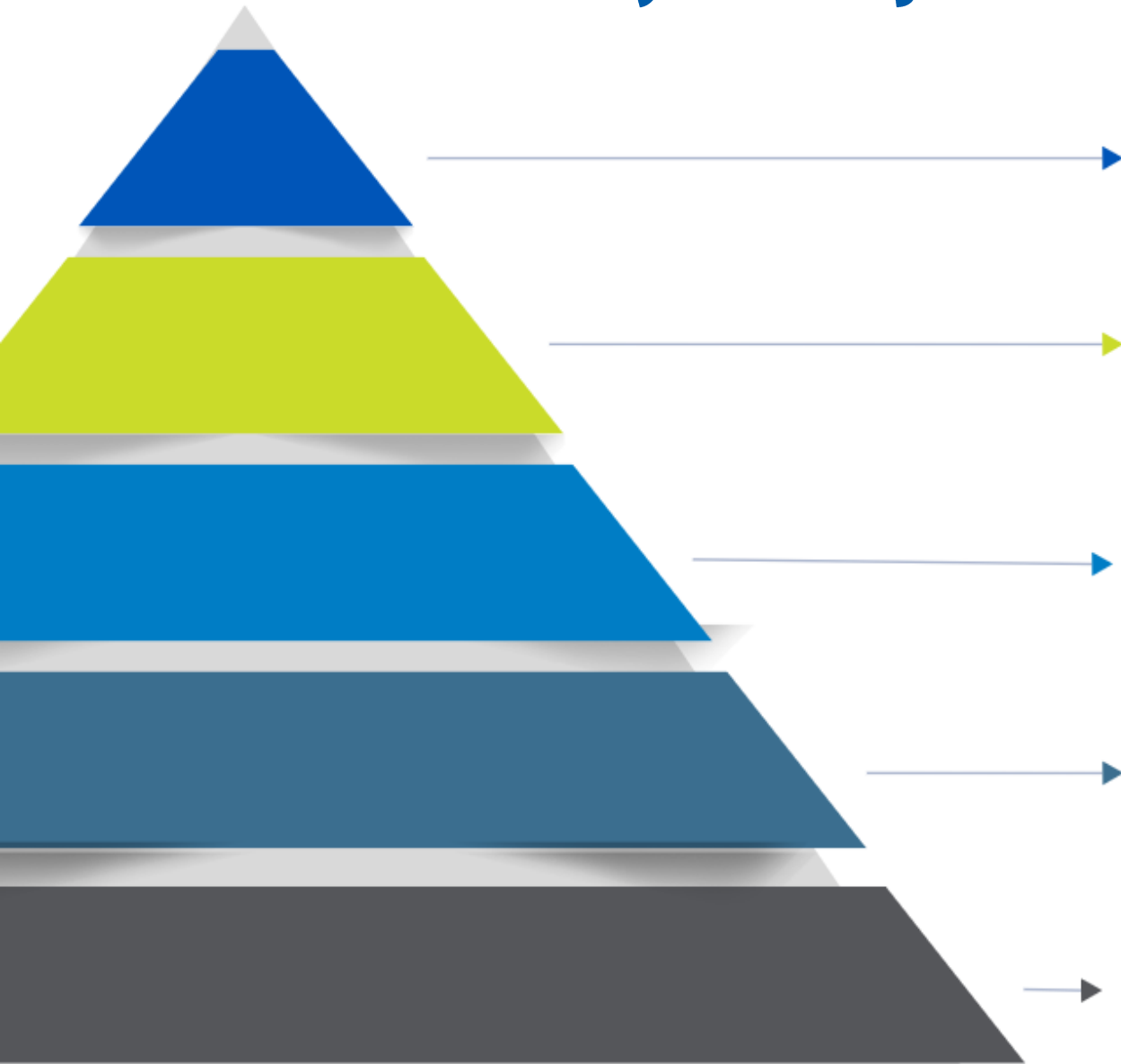
Wpływ inicjatyw strategicznych określonych w Strategii Restrukturyzacyjnej na wyniki Grupy Kapitałowej

- 01** przychody Grupy PKP CARGO w latach 2025-2031 rosną w średniorocznym tempie CAGR 6,4%
- 02** na skutek wdrożonych inicjatyw strategicznych w 2031 roku marża EBITDA wzrasta do 26%
- 03** w 2031 roku możliwe będzie osiągnięcie zysku EBITDA na poziomie ok. 1 507 mln zł
- 04** Grupa od 2026 roku odzyskuje rentowność na poziomie wyniku netto
- 05** udział kosztów świadczeń pracowniczych w kosztach ogółem ulegnie znaczącej redukcji – z obecnych ok. 43% do ok. 32%
- 06** marża zysku netto dynamicznie wzrasta do 9% w 2027 roku, następnie stabilnie rośnie do ok. 12% w 2031
- 07** od 2026 roku Grupa generuje dodatnie przepływy środków pieniężnych
- 08** struktura przychodów ulegnie zmianie, m.in. poprzez spadek udziału przychodów z przewozów węgla kamiennego do 13% oraz wzrost udziału przewozów intermodalnych do 19% w 2031 roku
- 09** stopniowa odbudowa udziału PKP CARGO w rynku - do 32% w 2031 roku

> Kluczowe działania strategiczne



> Fundamenty rozwoju



Kapitał ludzki i zaangażowanie pracowników

motywacja, rozwój kompetencji,
bezpieczeństwo pracy

Zaufanie właścicieli i akcjonariuszy

transparentność oraz stabilność wyników

Interes publiczny i odpowiedzialność społeczna

rola w systemie transportowym i jej wpływ
na gospodarkę

Relacje z klientami i partnerami biznesowymi

długoterminowa współpraca z dostawcami
i odbiorcami

Adaptacyjność i ciągłe doskonalenie

reakcja na zmiany rynkowe, transformacja
energetyczna, cyfryzacja

> Kierunki działań naprawczych



PKP CARGO S.A. w restrukturyzacji
ul. Grójecka 17
02-021 Warszawa

Kontakt:
relacje.inwestorskie@pkpcargo.com
media@pkpcargo.com

www.pkpcargo.com

 **PKPCARGO**

